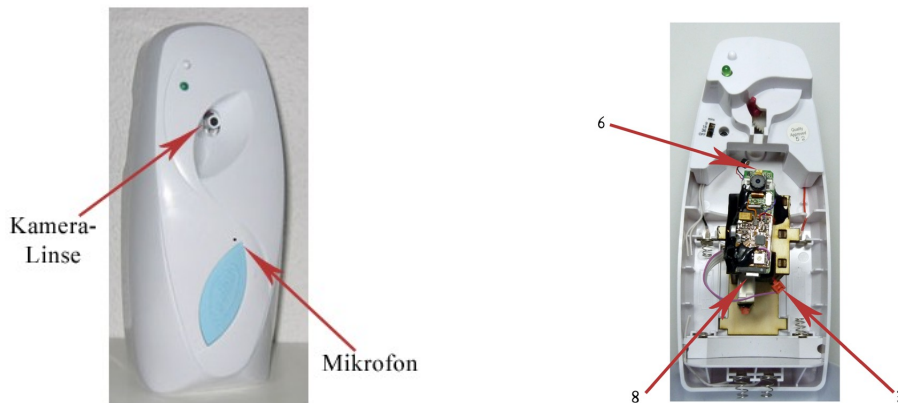


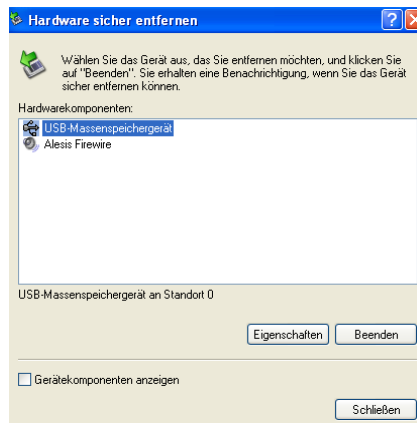
## Kurzanleitung Duftspender mit Kamera



1. Die Kamera kann gestellt oder angeklebt werden.
2. Das Öffnen funktioniert einfach per Klick-Mechanismus.
3. Den roten Stecker in das passende Gegenüber am Akku stecken.
4. Nach wenigen Sekunden ist die Kamera aufnahmebereit.
5. Erfolgt nach einer Minute kein Geräusch, schaltet sich die Kamera in die Schlafmodus.
6. Die Leuchtdiode blinkt zur Kontrolle.
7. Jetzt ist die Kamera für eine bis zu 3-monatige Überwachung bereit.

### Auslesen des Speichers (Video und Audio)

8. Kamera mit beiliegendem USB-Kabel mit PC oder Notebook verbinden
9. Die Kamera muss mit dem Akku verbunden bleiben.
10. Nach wenigen Sekunden wird die Kamera automatisch erkannt, es muss keine Software oder Treiber installiert werden.
11. Die Videos können durch „Doppel-Klick“ automatisch abgespielt werden.
12. Da sich die Kamera bei größeren Datenmengen abschalten würde, ist beim Herunterladen für Geräusche zu sorgen.
13. Wenn die Kamera vom PC getrennt werden soll, klicken Sie auf „Hardware sicher entfernen“.



Die Ladezeit beträgt ca. 15 Std. über USB.

Wenn die Kamera nicht automatisch erkannt wird, sollte der PC heruntergefahren werden. Nach einem Neustart ist es wichtig, die Kamera an einem anderen USB Steckplatz anzuschließen. Dadurch wird die Kamera neu erkannt.

**Achtung:** Ist der Akku absolut leer, dauert es ca. 30 Minuten bis die Kamera per USB erkannt wird. Sie müssen diese dann abziehen und neu anstecken.