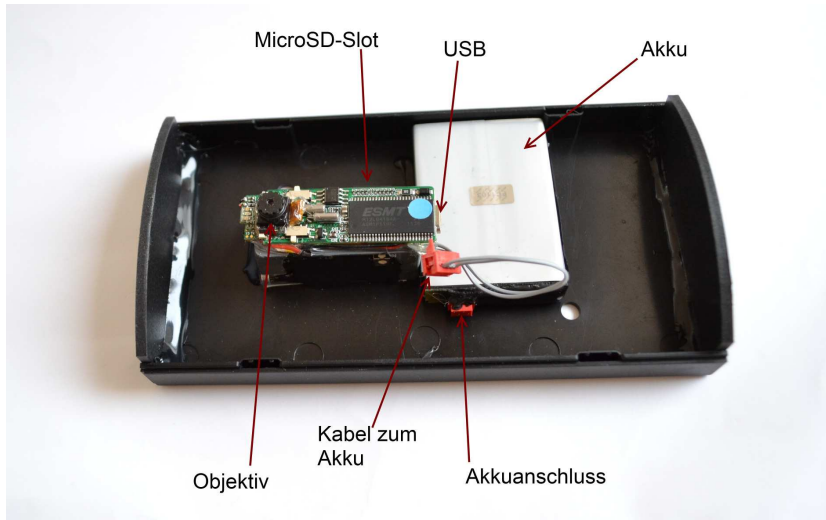


Anleitung zur HD Überwachungskamera

Übersicht



QR-Code zum Produkt

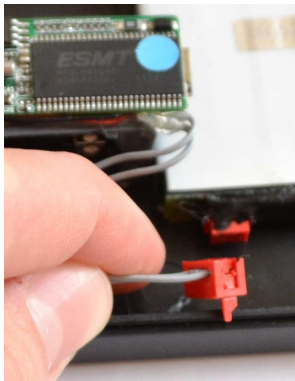
Inbetriebnahme

Aufladen

Wenn Sie die Kamera zum ersten Mal in Betrieb nehmen möchten, sollten Sie zuerst den Akku vollständig aufladen. Verbinden Sie den Akku mit dem Ladegerät aus dem Lieferumfang.

Ein vollständiger Ladevorgang dauert ca. 15 Stunden.

Hinweis: Um eine lange Laufzeit des Akku zu gewährleisten, empfiehlt es sich, den Akku alle paar Wochen vollständig zu entladen.



Aufnahme

Die Kamera schaltet sich ein, sobald der Akku mit dem Kameramodul verbunden wird. Sie ist dann automatisch im Modus der Geräuschaktivierung. Sobald also im Umfeld eine bestimmte Lautstärke überschritten wird, zeichnet die Kamera Videomaterial auf.

Entfernen Sie den Akku vom Kameramodul, um das Gerät auszuschalten.

Anschluss an den Computer

Verbinden Sie die Kamera per USB-Anschluss mit einem PC. Sie wird als Wechseldatenträger erkannt.

Falls Sie die Videodateien nicht sofort wiedergeben können, probieren Sie den "VLC Player", den Sie kostenlos im Internet finden www.alonma.eu oder www.videolan.org.

Zeiteinstellung

Um die Uhrzeit der Minikamera einzustellen, erstellen Sie im Hauptverzeichnis der Speicherkarte eine eine TXT-Datei "TAG.txt", z.B. mit dem Windows Editor. Schreiben Sie in diese Datei "[date]", das Datum (Jahr/Monat/Tag) und in eine neue Zeile die Uhrzeit (Stunde:Minute: Sekunde).



Die Datei "TAG.txt" wird beim nächsten Einschalten des Geräts überprüft und eingelesen und die Systemzeit der Kamera wird daran angeglichen. Die Datei "TAG.txt" wird nach diesem Vorgang automatisch von der Speicherkarte gelöscht.

Allgemeine Hinweise

Symbole / Bedeutung



Innerhalb des Gehäuses existiert nicht isolierte, gefährliche Spannung, die einen starken Stromschlag, der für Menschen tödlich sein kann, auszulösen vermag.



Lesen Sie die Anleitung gründlich, bevor Sie das Gerät benutzen.



Die von ALONMA® angebotenen bleifreien Produkte erfüllen die Anforderungen der europäischen Richtlinie zur Beschränkung der Verwendung gefährlicher Substanzen (RoHS). Der Herstellungsprozess läuft ohne Blei oder die anderen in der Richtlinie aufgeführten, gefährlichen Substanzen ab. Ebenso ist das Produkt frei von diesen Bestandteilen.



Das Produkt muss am Ende seiner Lebensdauer separat gesammelt und entsorgt werden. Dies gilt auch für das Zubehör, wenn es mit dem selben Symbol gekennzeichnet ist. Entsorgen Sie das Produkt nicht im normalen Hausmüll, sondern im dafür vorgesehenen Sondermüll. Geben Sie es an einer Sammelstelle für Elektro- und Elektronikschrott ab.



Ein mit CE-gekennzeichnetes Gerät erfüllt die Anforderungen zur Vermeidung von Funkstörungen. Genauer bedeutet dies, dass das Gerät keine schädlichen Störungen verursachen darf und im Gegenzug jegliche empfangene Störung akzeptieren muss, auch wenn dies einen ungewollten Betrieb verursacht.



Achten Sie beim Batterie- oder Akkubetrieb auf die richtige Polung. Entfernen Sie bei längerer Nichtnutzung Akku oder Batterie. Ersetzen Sie immer alle Batterien gleichzeitig. Achten Sie darauf, dass die Batterien oder Akkus nicht kurzgeschlossen werden. Entsorgen Sie die Batterien und Akkus ordnungsgemäß und nicht über den Hausmüll. Jeder Batteriehändler stellt dafür Sammelbehälter bereit. Zusätzlich gibt es Problemstoffsammelstellen in den Gemeinden.

Achtung: Gefahr von Stromschlägen

Beugen Sie Stromschlägen vor und setzen Sie das Gerät weder Regen noch sonstiger Feuchtigkeit aus, falls dies nicht ausdrücklich erlaubt ist oder es mit einem Schutzgrad ab IP54 beworben wird. Dies gilt auch für Netzteile.

Betreiben Sie das Gerät nur mit der Stromversorgung, die auf dem Typenschild angegeben ist. Der Hersteller haftet nicht für Schäden durch unsachgemäße Verwendung.

Haftungsausschluss

Wir behalten uns das Recht vor, die Inhalte dieser Anleitung jederzeit zu überarbeiten oder Teile daraus zu entfernen. ALONMA® gibt keinerlei Zusicherungen und übernehmen keine rechtsgültige Haftung hinsichtlich Exaktheit, Vollständigkeit oder Nutzbarkeit dieser Anleitung. Die Inhalte dieser Anleitung können ohne Vorankündigung geändert werden. Alle innerhalb dieser Anleitung genannten und ggf. durch Dritte geschützten Marken- und Warenzeichen unterliegen uneingeschränkt den Bestimmungen des jeweils gültigen Kennzeichenrechts und den Besitzrechten der jeweiligen eingetragenen Eigentümer. Für Druckfehler wird keine Haftung übernommen.

Copyright

Copyright by ALONMA® GmbH. Alle Rechte einschließlich Übersetzung vorbehalten. Reproduktion jeder Art (auch Auszugsweise) oder EDV-Erfassung bedürfen der schriftlichen Genehmigung des Herausgebers.

WEEE-Reg.-Nr. DE 22378710

www.alarm.de

[Entdecken Sie die Welt der eBooks auf www.expertenwissen.eu](http://www.expertenwissen.eu)