

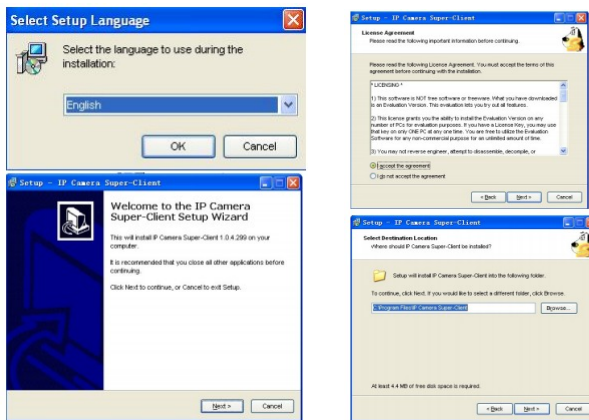
Bedienungsanleitung IP Kamera Software „Super-Client“

Hauptfunktionen

- Unterstützt bis zu 64 Kameras um eine computergestützte Überwachungszentrale einzurichten
- Unterstützt ferngesteuerte Aufnahme und das Speichern im MPEG4-Format
- Firmware-Update-Unterstützung, Bewegungserkennung
- Schnappschuss-Funktion
- Prüft die Verbindung, gibt Videos wieder

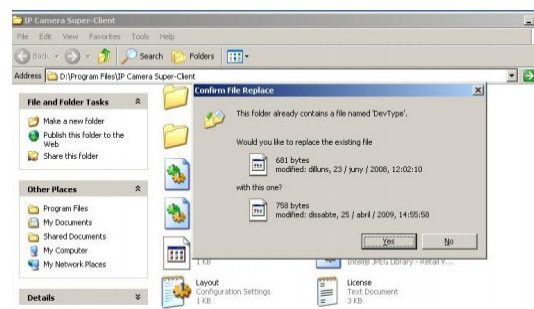
Installation

1. Installieren Sie die „SuperIPcam v1.0.4.299.exe“ von der CD.
2. Wählen Sie eine Sprach aus und folgen Sie den Anweisungen am Bildschirm.



3. Datei ersetzen:

Finden Sie die „DevType.dat“ auf der CD und kopieren Sie dieses ins Installationsverzeichnis. Dadurch ersetzen Sie die alte Datei.



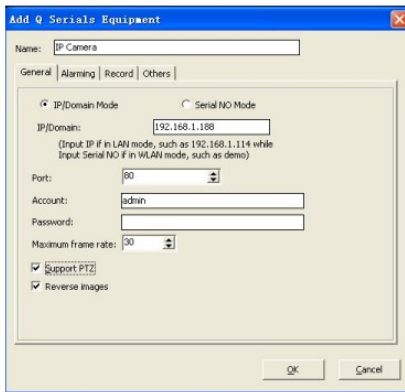
Das Installationsverzeichnis sollte in der Form „C:\Programme\IP Camera Super Client“ auffindbar sein.

4. Klicken Sie auf das Desktop-Symbol des Programms, um es zu starten.

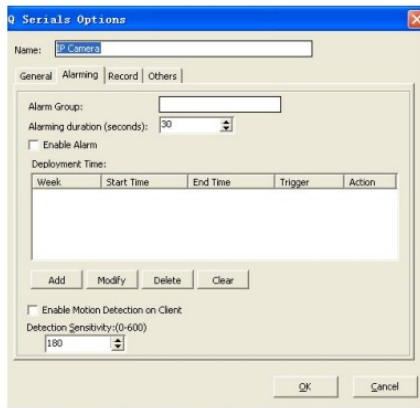


Wählen Sie die Option „equipment Q series“.

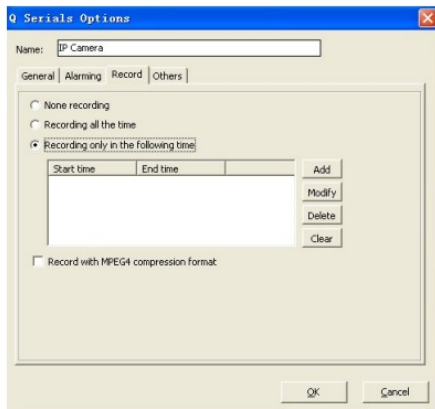
2



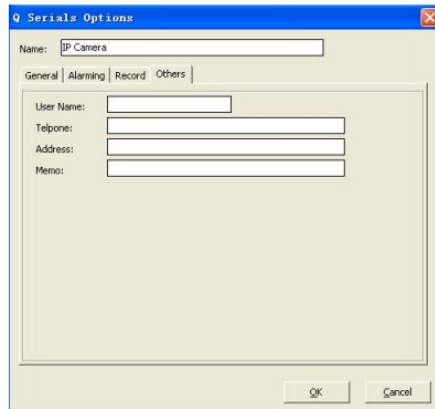
Wählen Sie die Option IP/Domain-Modus.



Alarm Einstellung.



Aufnahme Einstellungen, als Dateiformat kann MPEG4 ausgewählt werden.



Zusätzliche Informationen einstellen.