

Bedienungsanleitung Mini GSM Alarmanlage

Übersicht

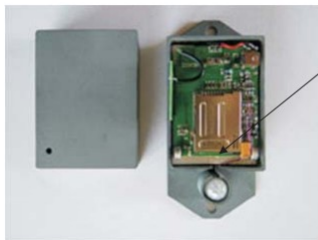
- Hochwertige Technologie
- kompakte Größe
- klare Stimmübertragung
- einfach zu bedienen
- lange Akkulaufzeit

Anschalten

Öffnen Sie den Deckel auf der Vorderseite. Schieben Sie die SIM-Karte in die Halterung. Die PIN-Abfrage der SIM-Karte muss deaktiviert sein. Das Gerät startet automatisch. Das Licht leuchtet für ca. 5 bis 8 Sekunden. Wenn das Licht nicht mehr leuchtet, kann der Deckel wieder zu gemacht werden und das Gerät ist bereit.

Die GSM Alarmanlage funktioniert nur bei GSM Empfang. Wenn kein oder nur ein schwaches Signal vorhanden ist, kann das Gerät nicht korrekt funktionieren.

Programmierung



Schieben Sie den Schalter zunächst in die linke Position. Senden Sie bei eingesteckter SIM-Karte dem Gerät eine SMS mit dem Code „GDM“ und der gewünschten Telefonnummer, die angerufen werden soll. Beispiel: GDM01725200389

Nach Erhalt der SMS leuchtet die rote LED am Gerät. Schieben Sie jetzt den Schalter nun nach rechts. Die GSM Alarmanlage ist nun betriebsbereit.

Alarmmeldung

Ist das Gerät aktiv, positionieren Sie es so, dass der gewünschte Überwachungsbereich vom Bewegungsmelder anvisiert wird. Erkennt das Gerät dann eine Bewegung, ruft es die eingestellte Nummer an. Weisen Sie der Nummer der GSM Alarmanlage in Ihrem Handy einen eindeutigen Namen wie z.B. „Alarmanlage Wohnzimmer“ zu, dann können Sie mit Hilfe mehrerer GSM Alarmanlagen verschiedene Räume ohne Verwechslungen überwachen.

In das Umfeld hinein hören

Wenn Sie das Gerät anruft, um Ihnen mitzuteilen, dass eine Bewegung im Umfeld erfolgt ist, können Sie den Anruf annehmen und in die Umgebung hinein hören. Zudem können Sie das Gerät jederzeit anrufen, um in die Umgebung zu hören.

Akku aufladen

Nutzen Sie das mitgelieferte Ladegerät, um den Akku zu laden. Nach ca. 15 Stunden ist er vollständig aufgeladen.

Technische Daten GSM Alarmanlage

- Akku: 1800mAh
- Integriertes Mikrophon zum Hineinhören in den Raum
- Betriebszeit: ca. 14 Tage
- Akkuladezeit: ca. 15 Stunden
- Abmessungen: ca. 70 x 42 x 20 mm
- Reichweite des Bewegungsmelder: 6m

Fehlerbehebung

Licht leuchtet nicht	Stromversorgung ist knapp, beheben Sie das Problem
Ich kann das Gerät nicht anrufen	Prüfen Sie, ob die SIM-Karte korrekt eingelegt ist, testen Sie ggf. eine andere SIM-Karte
Das Gerät ruft mich nicht an	Prüfen Sie, ob das Signal des Handyproviders stark genug ist.