

Bedienungsanleitung Digital Voice Recorder

Überblick

- Aufnahme mit nur einer Taste
- Drei Aufnahme Modi: LP (Langzeit / ACT), SP (gute Qualität / WAV), HP (sehr gute Qualität / MP3)
- Lautsprecher und Display
- Direkter Anschluss an den PC, ohne USB-Kabel
- Aufnahme von Telefongesprächen
- Aufnahme über ein externes Mikrofon möglich
- Automatische Aufteilung der Aufnahme
- Funktioniert als Musik-Abspielgerät
- Anzeige von Akkuzustand
- Als USB-Datenspeicher nutzbar
- Radio
- A-B Markierung setzbar für gezielte Wiederholungen
- Interner Akku

Hinweise

- Schalten Sie das Gerät aus und legen Sie den Power-Schalter auf „Off“, wenn Sie es für eine längere Zeit nicht nutzen.
- Laden Sie den Akku, sobald der Batterieanzeige einen leeren Akku anzeigt.
- Lesen Sie die Anleitung gründlich. Halten Sie das Gerät fern von hohen Temperaturen und Feuer.
- Vermeiden Sie starke Vibrationen oder anderen Gewalteinfluss auf das Gerät. Drücken Sie nicht mit Gewalt auf das Display, da das LCD sonst geschädigt wird.
- Gibt es ein Problem mit der Qualität oder Fehler im laufenden Betrieb, wenden Sie sich an den Hersteller oder Ihren Verkäufer. Versuchen Sie nicht, das Gerät zu öffnen und interne Teile selbst zu ersetzen .
- Speichern Sie die Daten auf dem Rekorder z.B. auf Ihrer Festplatte, bevor Sie diesen zur Reparatur einsenden. Die Daten können sonst verloren gehen.
- Die Optik und die technischen Daten des Gerätes können sich geändert haben, ohne das dies hier aufgeführt wurde.

Anschlüsse und Tasten

1. Wiedergabe/Stopp
2. Menü/Löschen
3. Vorspulen
4. Zurückspulen
5. Aufnahme
6. Lautstärke +
7. Lautstärke -
8. Power-Schalter (Ein/Aus)
9. Audio-Eingang
10. Kopfhöreranschluss
11. Display
12. USB-Anschluss
13. LED
14. Eingebautes Mikrofon

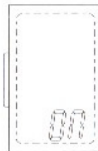


Rekorder einschalten/ausschalten

Rekorder einschalten

Wenn der Power-Schalter auf „Off“ steht, schieben Sie ihn auf die „On“-Seite. Das LCD Display leuchtet auf, das Gerät schaltet sich ein. Falls das Gerät aus ist, der Power-Schalter aber auf „On“ steht, drücken Sie lange die Wiedergabe-Taste, dann schaltet sich das Gerät wieder ein.

In beiden Fällen zeigt das Display folgendes an:



Wenn SP- und LP-Dateien vorliegen, versetzt sich das Gerät automatisch in den StandBy-Modus zur Wiedergabe von Dateien.

Das Display zeigt dann:



Sind keine Dateien vorhanden, zeigt das Display:



Gerät ausschalten

Drücken Sie die Wiedergabe-Taste im StandBy für längere Zeit, bis im Display „Off“ erscheint. Das Gerät ist nun ausgeschaltet, Sie können den Power-Schalter auf „Off“ schieben.

Das Display zeigt „Off“ an:



Niedriger Akkuzustand

Das -Symbol blinkt auf, wenn der Akku fast leer ist. Nach ca. 30 Sekunden schaltet sich das Gerät dann automatisch ab. Wenn eine Aufnahme läuft, während der Akku schwach wird, speichert das Gerät zunächst die Aufnahme, bevor es sich abschaltet. Laden Sie nun sofort den Akku wieder auf.

Aufnahme starten/stoppen

Drücken Sie die Aufnahme-Taste (REC) im StandBy-Modus. Das Display zeigt „REC“ an und beginnt die Aufnahme im SP Modus. Ein weiterer Druck auf die Aufnahme-Taste beendet die Aufzeichnung.

Hinweis: Der SP-Aufnahme-Modus ist der Standard-Modus. Es ist zudem automatisch die Stimmaktivierung eingeschaltet.

Aufnahmemodus einstellen

Drücken Sie die Menü-Taste (M), um ins Hauptmenü zu gelange. Wählen Sie mit der Vorspul- und der Rückspul-Taste den gewünschten Modus aus. Speichern Sie die Auswahl mit der M-Taste.

Hier sehen Sie die Aufnahme-Modi im Display:



LP: Langzeitaufnahme, ACT-Format

SP: Gute Qualität mit Stimmaktivierung, WAV-Format

HP: Hohe Qualität, MP3 Format

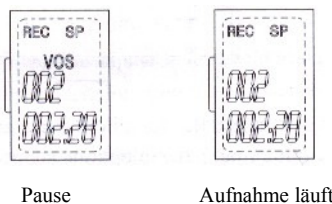
Im SP Modus ist die Stimmaktivierung automatisch eingeschaltet. Die Empfindlichkeit der Stimmaktivierung können Sie selbst regeln.

Empfindlichkeit der Stimmaktivierung einstellen

Drücken Sie im SP Aufnahmemodus „REC“, um die Aufnahme zu starten und erneut „REC“, um diese zu stoppen. Dann können Sie mit der Vorspul- und der Rückspul-Taste die Empfindlichkeit der Stimmaktivierung einstellen. Minimum ist 0, Maximum ist 4. Drücken Sie „REC“ erneut, um die Aufnahme mit den Einstellungen fortzuführen. Als Standard ist hier „0“ gesetzt.

Der Schriftzug „VOS“ blinkt im Display, wenn kein Eingangssignal vorhanden ist. Dann findet keine Aufnahme statt bzw. eine laufende wird pausiert. Sobald wieder Geräusche in der Nähe vorhanden sind, setzt die Aufnahme fort.

Auf dem Display erscheint dies so:



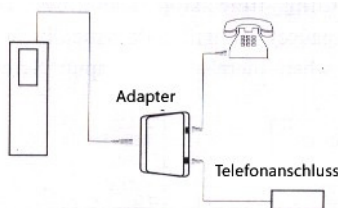
Pause

Aufnahme läuft

Hinweise:

Wenn das Display „FUL“ anzeigt, ist entweder der Speicher voll oder der Akku leer. Löschen Sie einige Dateien, um wieder genug Platz für neue zu schaffen. Schalten Sie das Gerät nicht aus, wenn die Aufnahme läuft. So gehen laufende Aufnahmen verloren oder das Gerät friert komplett ein. Formatieren Sie dann den Speicherplatz auf der Festplatte im FAT-System. Danach sollte der Rekorder wieder funktionieren.

Aufnahme von Telefonaten



1. Schließen Sie das Kabel vom Telefonanschluss an den Adapter an.
2. Schließen Sie das eine Ende des Line-In-Kabels an den Adapter, das andere an den Rekorder an.
3. Wählen sie den passenden Aufnahmemodus im Rekorder. Drücken Sie „REC“, um die Aufzeichnung zu starten.

Aufnahme über ein externes Mikrofon

1. Schließen Sie das externe Mikrofon an den Audioeingang an.

www.alarm.de

[Entdecken Sie die Welt der eBooks auf www.expertenwissen.eu](http://www.expertenwissen.eu)

3

2. Schalten Sie den Rekorder ein und starten Sie die Aufnahme mit „REC“.

Aufnahme eines Audio-Signals

1. Verbinden Sie das eine Ende des Line-In Kabels mit dem Audioausgang des gewünschten Gerätes. Das andere Ende wird an den Audioeingang des Rekorders angeschlossen.
2. Wählen Sie den Aufnahmemodus. Starten Sie dann mit „REC“ die Aufnahme am Rekorder. Spielen Sie nun das gewünschte Material am anderen Gerät ab.

Kopfhörer

Hören Sie mit Kopfhörern in die laufende Aufnahme hinein. Die Lautstärke kann bei Bedarf sehr laut gedreht werden, wenn man z.B. nicht mehr so gut hören kann.

Kopfhörer-Lautstärke einstellen

Drücken Sie während der Aufnahme „REC“, um diese zu stoppen. Dann drücken Sie mit „+“ oder „-“ um die Lautstärke anzuheben oder zu senken. Die höchste Stufe ist 31, die niedrigste ist 0. Mit „REC“ können Sie die Aufnahme nun fortsetzen.

Automatisches Einteilen der Aufnahme

Nach 4 Stunden Aufzeichnung beginnt das Gerät eine neue Datei.

Aufnahmen wiedergeben

Wiedergabe von LP & SP Aufnahmen

Drücken Sie im Hauptmenü die Vorspul- oder Rückspul-Taste, um das Menü „VOS“ auszuwählen. Drücken Sie „M“ und Sie gelangen ins Datei-Menü. Drücken Sie die Wiedergabe-Taste, um die Aufnahmen abzuspielen. Ein erneuter Druck auf die Taste pausiert die Wiedergabe.

Wiedergabe von HP Aufnahmen

Hinweis: Die HP-Dateien sind im Musikdateien-Ordner. Auf dem Bildschirm erscheint „HP“, um die Dateien zu kennzeichnen.

Drücken Sie im Hauptmenü die Vorspul- oder Rückspul-Taste, um ins Musikdateien-Menü zu gelangen. Drücken Sie „M“, um das gewählte Menü zu öffnen. Mit der Vorspul- oder Rückspul-Taste wählen Sie die gewünschte Aufnahme, mit der Wiedergabe-Taste spielen Sie diese ab. Ebenfalls mit der Wiedergabe-Taste wird die Aufnahme gestoppt.

Lautstärke einstellen

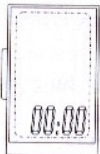
Mit „+“ erhöhen Sie die Lautstärke, mit „-“ senken Sie diese.

Eine Aufnahme auswählen

Drücken Sie die Vorspul-Taste für die folgende Aufnahme. Mit der Zurückspul-Taste wählen Sie die zurückliegende Aufnahme aus. Wenn Sie die Vorspul-Taste bzw. Rückspul-Taste lang drücken, können Sie durch die Aufnahme spulen.

Zeiteinstellung

Drücken Sie im Hauptmenü die Vorspul- oder Rückspul-Taste, um in den Zeiteinstellungs-Modus zu gelangen.



Mit „M“ gelangen Sie in die Zeiteinstellung. Mit der Vorspul- und Rückspul-Taste können Sie den Teil auswählen, den Sie ändern wollen. Dieser Teil blinkt dann. Mit „+“ und „-“ können Sie den Wert verändern. Wenn Sie mit der Zeiteinstellung fertig sind, speichert dies der Rekorder automatisch. Warten Sie 10 Sekunden oder drücken Sie „M“, um ins Hauptmenü zurückzukehren.

Aufnahmezeit überprüfen

Laden Sie die zu überprüfende Datei auf einen PC. Klicken Sie mit der rechten Maustaste auf die Datei und dann auf „Eigenschaften“. Sie sehen nun:

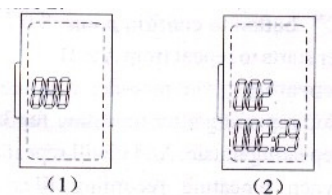
1. Zeit/Datum der Erstellung
2. Zeit/Datum der letzten Veränderung
3. Letzter Zugriff

Wenn der Akku komplett leer sein sollte, setzt sich die Systemzeit wieder auf den Ursprung zurück. Sie müssen die Zeit dann neu einstellen.

Musik

Den Musik-Modus auswählen

Mit der Vorspul- und Rückspul-Taste können Sie im StandBy-Modus den Musik-Modus auswählen (siehe Bild 1). Mit „M“ gelangen Sie in den Modus (Bild 2).



Hinweis: Wenn keine Musik- oder HP-Dateien auf dem Rekorder sind, geht das Gerät automatisch zurück ins Hauptmenü.

Wiedergabe/Stopp der Musik

Drücken Sie die Wiedergabe-Taste, um eine Datei wiederzugeben. Ein zweiter Druck auf die Taste stoppt die Wiedergabe.

Lautstärke einstellen

Mit „+“ erhöhen Sie die Lautstärke, mit „-“ senken Sie diese.

Musik zur Wiedergabe auswählen

Drücken Sie die Vorspul-Taste für die folgende Datei. Mit der Zurückspul-Taste wählen Sie die zurückliegende Datei aus. Wenn Sie die Vorspul-Taste bzw. Rückspul-Taste lang drücken, können Sie durch die Aufnahme spulen.

A-B Wiederholung

Die Punkte A und B festsetzen

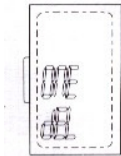
Drücken Sie „REC“ während der Wiedergabe, um Punkt „A“ festzusetzen. Drücken Sie ein weiteres Mal „REC“ für Punkt „B“. Die Wiedergabe der Datei erfolgt nun nur in dem Zeitfenster zwischen A und B.

Stopp der Wiederholung

In einer Musikdatei stoppt der Rekorder nach 3 Wiederholungen automatisch. Bei eigenen Aufnahmen wiederholt er unendlich oft, bis man „REC“, „M“ oder die Wiedergabe-Taste drückt.

Löschen

Wählen Sie im Wiedergabe-Modus eine Datei aus. Drücken Sie für ca. 3 Sekunden auf „M“: Der Bildschirm zeigt nun:



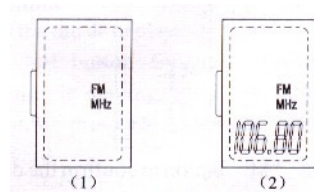
Ein weiterer Druck auf „M“ bestätigt den Löschvorgang.

Hinweis: Um den Lösch-Modus zu verlassen, drücken Sie einfach für 3 Sekunden keine Taste. Speichern Sie wichtige Dateien auf Ihrem PC, bevor Sie diese löschen.

Radio

In den Radio-Modus wechseln

Mit der Vorspul- und Rückspul-Taste können Sie im StandBy den Radio-Modus auswählen (1). Mit „M“ gelangen Sie in den Modus (2).



Frequenz wählen

Mit der Vorspul- und Rückspul-Taste können Sie manuell die Frequenz auswählen. Halten Sie diese Tasten länger, beginnt die automatische Suche nach Frequenzen. Wenn ein Kanal gefunden wurde, stoppt die automatische Suche.

Kanal speichern

Drücken Sie kurz auf „REC“, um den Kanal zu speichern. Mit der Wiedergabe-Taste können Sie gespeicherte Kanäle auswählen.

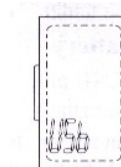
Gespeicherte Kanäle löschen

Drücken Sie lange auf „M“ (ca. 3 Sekunden), dann nochmal „M“, um das Löschen aller gespeicherten Kanäle zu bestätigen.

Hinweis: Bitte nutzen Sie zur Radiobenutzung die Kopfhörer, da diese als Antenne fungieren.

Verbindung mit dem PC

Schließen Sie das Gerät mit dem USB-Adapter an den USB-Eingang Ihres PCs an. Der Bildschirm zeigt folgendes an:



Der Rekorder kann wie ein herkömmliches USB-Laufwerk genutzt werden. Er unterstützt Windows 98/ME/2000/XP und Vista. Unter Windows 98 müssen, wie später erklärt, Treiber installiert werden.

Das Gerät wird per USB mit Strom versorgt. Drücken Sie „M“, wenn das Gerät mit dem Computer verbunden ist, um den Rekorder wie gewohnt zu nutzen. Allerdings funktionieren die Lautsprecher nicht, wenn das Gerät per USB mit Strom versorgt wird. Nutzen Sie also bitte die Kopfhörer, um die Aufnahmen anzuhören.

Hinweis: Bitte entfernen Sie das Gerät nicht vom USB-Port des PCs, wenn gerade eine Datenübertragung läuft. Sonst können die Daten verloren gehen und das Gerät komplett einfrieren. Formatieren Sie in einem solchen Fall den Rekorder mit dem FAT-System.

Aufladen des Akkus

Verbinden Sie den USB-Anschluss mit dem Ladegerät. Stecken Sie das Ladegerät in die Steckdose. Die LED am Rekorder leuchtet, auch am Ladegerät leuchtet ein rotes Licht auf. Ist der Akku fertig geladen, erlischt die rote LED am Ladegerät und eine gelbe leuchtet auf. Zudem erlischt die LED am Rekorder. Auf dem Display erscheint „FUL“.



5

Bitte entladen Sie den Akku vor der ersten Ladung komplett. Laden Sie diesen dann über 6 Stunden auf, um eine hohe Akkulaufzeit zu erhalten. Das Gerät kann auch per USB Port eines PCs geladen werden. Dann zeigt nur die LED am Gerät selbst an, dass der Ladevorgang stattfindet.

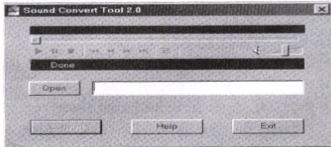
Treiberinstallation & Software

Legen Sie die beiliegende CD in Ihr Laufwerk ein. Öffnen Sie die Datei „setup.exe“ auf der CD. Folgen Sie den Anweisungen. Nach der Installation können Sie zwischen mehreren Programmen wählen, die Sie über „Start – Programme – MP3 Player Upgrade“ erreichen. „MP3 Player Upgrade“ ist ein Update-Tool für den Rekorder. „Sound Convert“ wandelt ACT-Dateien in WAV-Dateien um. „MP3 Player Disk Tool“ kann genutzt werden, um den Rekorder mit einem Passwort zu schützen.

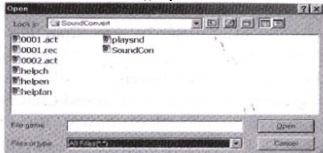
ACT in WAV umwandeln

Wandeln Sie ACT-Dateien mit der beiliegenden Software „Sound Convert“ in WAV um.

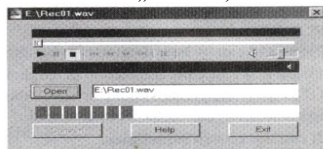
1. Öffnen Sie das „Sound Convert Tool“.



2. Klicken Sie auf „Open“ und wählen Sie die gewünschte Datei aus.



3. Klicken Sie auf „Convert“, um die Umwandlung zu starten.



4. Die Software kann zudem auch WAV und MP3 abspielen.

Hinweis: Bevor Sie eine ACT-Datei umwandeln, stellen Sie sich das keine WAV-Datei mit gleichem Namen bereits besteht. Benennen Sie diese sonst um.

Fehlerbehebung

Der Rekorder kann nicht eingeschaltet werden

Überprüfen Sie, ob der Power-Schalter auf „On“ steht und ob der Akku geladen ist.

Es ist kein Ton bei der Wiedergabe zu hören

Stellen Sie sicher, dass die Kopfhörer richtig angeschlossen sind. Überprüfen Sie, ob die Lautstärke ausreichend ist. Testen Sie, ob eine Datei beschädigt sein könnte.

Aufnahmen funktionieren manchmal nicht

Bitte formatieren Sie den Rekorder im FAT-System. Speichern Sie die wichtigen Dateien auf einem PC, bevor Sie das Gerät formatieren.

Das Gerät ist eingefroren, reagiert nicht mehr

Bitte formatieren Sie den Rekorder im FAT-System. Speichern Sie die wichtigen Dateien auf einem PC, bevor Sie das Gerät formatieren.

Keine Verbindung mit dem PC möglich

Überprüfen Sie, ob die Treiber korrekt installiert wurden. Testen Sie, ob der Rekorder und der PC korrekt verbunden wurden.

Technische Daten

Größe: 96 x 30 x 13 (mm)	Gewicht: 34 g
Stromversorgung: Akku / 3,7 V 180 mAh	
Speicher: 2 GB	
Sampling Rate: LP 8 Kbps / SP 32 Kbps / HP 128 Kbps	
Aufnahmezeit	LP 560 Stunden / SP 140 Stunden / HP 34 Stunden
FM Radio: 87.0 bis 108 Mhz	
Betriebssysteme: Windows 98 / ME / 2K / XP / Vista	
Musikformate: MP3, WMA	
Aufnahmeformat: MP3 WAV ACT	

